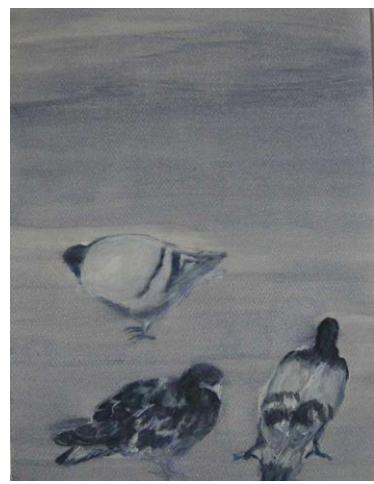




Pigeons voyageurs



Pigeons voyageurs, Jeanne Lacombe,
Huile sur papier, tryptique sous verre, encadrement en aluminium blanc, 41/31 cm X 3, 2013.

*« Ils sont à l'image de la misère parisienne de ceux qui, chassés par le destin,
dorment la nuit devant les portes cochères. »*

L'œuvre

Pigeons voyageurs

Et c'est tout naturellement vers les pigeons que Jeanne Lacombe a tourné son regard, comme ceux qui picorent les restes laissés par les passants du jardin du Sacré Cœur. Ils sont à l'image de la misère parisienne de ceux qui, chassés par le destin, dorment la nuit devant les portes cochères.

Ils sont le reflet de ces étrangers qu'elle a rencontrés au cours de ses voyages, dans l'attente d'un avenir meilleur aux frontières de l'Europe, à Istanbul, à Tanger.

Jeanne Lacombe observe leurs mouvements et leurs rituels de survie. Après avoir bâti un pigeonnier en haut d'un échafaudage léger et confectionné un déversoir à graines, elle put de sa fenêtre du premier étage étudier le couple de pigeons qui venait s'y nourrir à la même heure, les prendre en photos et les filmer.

Ce travail a été réalisé au cours d'une résidence de 15 mois à la Cité internationale à Paris, en 2013.

Jeanne Lacombe

Jeanne LACOMBE vit à Toulouse. En 1984, elle est diplômée des Beaux-Arts de Bordeaux. La peinture est la base de son travail artistique et la représentation de l'environnement, du paysage, est au cœur. Née au bord de la mer à Dakar, la veine artistique de Jeanne Lacombe s'est surtout révélée dans l'univers du passage maritime, des no-man's land frontaliers et l'univers des

déplacements. Elle participe à des résidences personnelles et collectives en France et à l'étranger. Ses œuvres sont diffusées dans des expositions collectives et personnelles. Son dernier travail de céramique est exposé en 2016 à Toulouse, au Lieu-Commun et à l'Espace Croix-Baragnon. Elle a enseigné par ailleurs dans plusieurs écoles d'art en France.

Contacts :

Jeanne Lacombe : www.jeannelacombe.fr

Focus sur le projet d'acquisition de l'œuvre

Projet mené dans le cadre de la convention thématique culture 2016
A Toulouse

Léo Lagrange Sud-Ouest
contact.mp@leolagrange.org

Ce projet s'est inscrit dans le cadre de la convention thématique « Médiation culturelle et éducation », organisée les 27 et 28 mai 2016 à Toulouse et réunissant 70 personnes, salariés et bénévoles de la Fédération Léo Lagrange (animateurs de loisirs, directeurs, animateurs culturels, DTA, personnel de direction, administrateurs, volontaires civiques...).



Dans le cadre de l'anniversaire des 80 ans des congés payés, le commissariat s'est articulé autour de la thématique « Les vacances ».

Les participants ont découvert les œuvres tout au long des deux jours de convention à travers un diaporama présentant les œuvres et accompagné d'une présentation de vive voix. Ils ont pu approfondir en feuilletant les dossiers port-folios permettant de recontextualiser plus précisément les œuvres dans la démarche globale des artistes.

Les participants ont été invités à écrire trois raisons expliquant leur choix, sur les bulletins de vote.

Les œuvres proposées :

Une photographie :

« PS : Je t'écris de la plage des Mouettes », Sandra Mehl, 2014, photographie, 50X50 cm, papier Fine art Henemuhle Photo Rag 308g, encadré en chêne brut clair baguette 15X30cm. Tirage 1/30

Une lithogravure :

« L'Usine-Théâtre », Sylvain Ameil, 2015, installation visuelle et sonore comportant 7 lithographies du même format carte postale, un dispositif d'écoute sonore et un fichier audio. Technique : kitchen-lithographie, enregistrement radiophonique, format : 116X54,5 cm.

Une huile sur papier :

« Pigeons », Jeanne Lacombe, 2013, tryptique composé de trois peintures à l'huile sur papier, encadrement en aluminium blanc, 41/31 cm X3.

L'œuvre « Pigeons » a été plébiscité par 24 personnes sur 50 votants. Au-delà de la qualité du travail plastique, a été reconnue la dimension politique de l'œuvre.

Conservation préventive

Conseils de manipulation

Manipuler avec précaution.

Transport

Conditionner dans du papier bulle

Présentation

Accrochage au mur : vérifier sa solidité

Antécédents

/

Dimensions de l'œuvre présentée : 31/41

Poids : 3 kg

Poids avec conditionnement : 3.4 kg

Stockage : Normal